

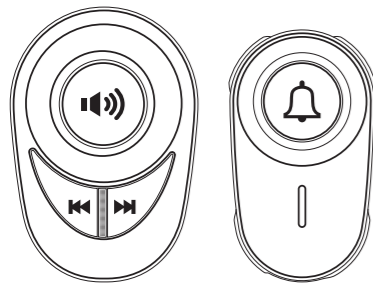
4202002501

# 远距离无线门铃

防水、耐低温、远距离

KS-DB04

使用说明书



接收主机

门铃按钮

注: 产品图片仅供参考, 以购买的实物为准。

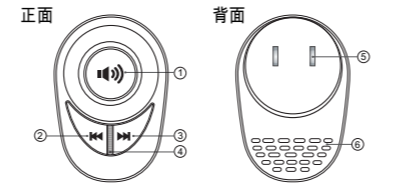


### 功能特点:

- ◎ 椭圆流线外观, 高雅大方!
- ◎ 主机有上、下选曲键, 操作更方便!
- ◎ 主机金属大喇叭, 悦耳动听!
- ◎ 按钮电池寿命长达 3~5 年! (每天 10 次计算)
- ◎ 按钮手感轻, 可底托安装或选配挂绳当呼叫按钮。
- ◎ 按钮防水防尘、耐低温, 从容应对雨雪户外天气!
- ◎ 资深无线技术, 传输距离远(实测城市广场 110 米, 河道 400 米), 适应高大别墅或厚重防盗门!
- ◎ 细节精雕细琢: 断电记忆, 私密按钮, 低功耗, 可配 KS 无线门磁或红外探头。。。。。
- ◎ 应用场合: 家庭, 别墅, 学校, 公司, 医院等场所, 作无线门铃或呼叫提醒器使用。

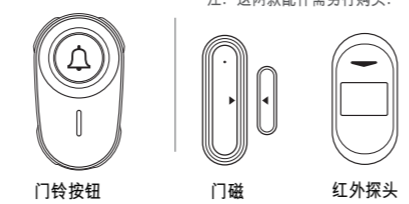
## 一、外观结构

### 1.1 接收主机



- ① 【音量】音量设置键
- ② 【<<】选曲时上一首
- ③ 【>>】选曲时下一首
- ④ Led 显示灯
- ⑤ AC 插头 (不同国家配不同标准的插头)
- ⑥ 40mm 金属大喇叭

### 1.2 发射机



注: 这两款配件需另行购买:

门铃按钮

门磁

红外探头

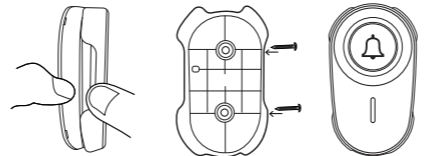
## 二、安装和使用说明

### 2.1 安装

- 2.1.1 无线门铃按钮安装在门口合适高处, 请选择安装在清洁的表面, 如遇金属门建议安装在墙上, 装在铁门上容易影响无线距离。
- 2.1.2 光滑墙面, 可拆下底托, 取出随产品配送的双面胶贴, 粘在门铃按钮的安装板上, 揭开双面胶后将门铃按钮按压在适当的位置, 双面胶粘贴后请按住 30 秒再松开, 粘贴更牢固。
- 2.1.3 如担心粗糙墙面脱胶不牢固, 可用螺丝加固。发射机拆解, 用螺丝加固示意图:



安装位置示意图



- 2.1.4 接收机插入合适的插座后进行测试和设置。出厂默认设置门铃音量最高。

### 2.2 功能设置

- 2.2.1 按【<<】或【>>】选曲键, 预览门铃音乐前 10 秒, 连续按此键可切换 48 种门铃音乐。小技巧: 如想快速回到第一首曲目, 可按下主机按住接收机【>>】选曲键再插入插座, 接收机会响“Di”一声, 恢复出厂默认设置。
- 2.2.2 按【音量】音量键, 可循环设置 5 档音量: 4、3、2、1、静音 (仅 LED 灯闪烁)

### 2.3 日常使用

- 2.3.1 普通门铃功能: 门铃按钮按下后, 接收机播放所选门铃音乐。(注: 音量设置为静音时只有灯光闪烁)。
- 2.3.2 私密门铃功能: 私密配对的门铃按钮按下后, 接收机播放配对时绑定的门铃音乐, 不受【<<】或【>>】选曲键影响。
- 2.3.3 探测提醒功能: 如配对门磁 / 红外无线探头, 触发后功能同无线门铃按钮按下。

### 2.4 配对学码功能

- 一拖一套装, 出厂时已经配对, 可直接使用。如需要一拖二、二拖一、多拖多或资深用户, 请自行再配对学码。
- #### 普通门铃配对方法:
1. 按住主机【音量】音量键不放, 约 3 秒后 LED 灯点亮并响嘟声, 进入学码状态, 请松开按键。
  2. 按门铃按钮 (或触发门磁 / 红外无线探头), 接收主机响嘟声提示学码成功。

### 私密门铃配对方法:

如有家人专门出入口, 可设置私密门铃按钮, 选择“特殊声音”来提示主人, 配对方法如下:

1. 按主机【<<】或【>>】选曲键, 选定需要绑定的门铃音乐。
2. 按住主机【<<】或【>>】选曲键不放, 约 3 秒后 LED 灯点亮并响嘟声, 进入学码状态, 请松开按键。
3. 按门铃按钮 (或触发门磁 / 红外无线探头), 接收主机响嘟声提示学码成功。本方法配对的门铃按钮按下时, 接收机播放绑定的门铃音乐, 不受【<<】或【>>】选曲键影响。

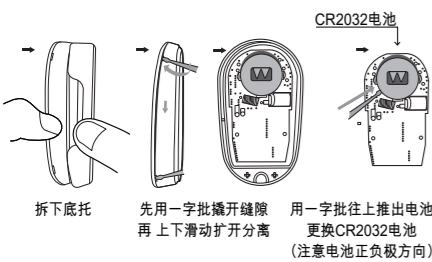
小技巧: 支持最多 32 个私密按钮对应 32 种声音; 建议门磁或红外探头选择警报声, 实现门铃和警报二合一功能。

备注: 一次只能配对学习一个按钮或无线探头, 如需配对多个, 请重复上述配对方法。每个接收主机最多能学习 32 个按钮或无线探头。如果一个按钮要控制多个主机, 请在多个主机上配对学习此按钮。

### 总清功能:

- 按住【音量】音量键不放直到约 10 秒后, Led 灯停止闪烁, 响嘟嘟嘟声, 删除所有已配对的按钮或无线探头。

### 发射机换电池方法:



拆下底托 先用一字批撬开缝隙 再用一字批往上推出电池 更换CR2032电池 (注意电池正负极方向)

### 注意:

1. 请严格按照说明书的型号要求更换电池, 以免产生爆炸的风险;
2. 请将更换后的电池放置安全区域, 并远离儿童可触区域, 以免误食产生灼伤并导致死亡风险;

## 三、技术参数

- 3.1 门铃音量: 85~97dB
- 3.2 发射接收频率: 433.92MHz  
无线距离: 河道空旷约 400 米, 城市广场约 110 米  
室内含障碍物约 20~80 米。
- 3.3 接收主机 AC 电源电压范围: 80V ~ 275V。  
接收主机待机功耗: 100mW (一年约 0.8 度电)
- 3.4 按钮按压次数: 60 万次  
按钮电池: CR2032  
按钮电池寿命: 发射 2 万次, 约 3~5 年 (每天按 10 次估算)。
- 3.5 工作环境温度  
接收主机: -20~70℃ 门铃按钮: -40~70℃
- 3.6 工作环境湿度  
接收主机: 小于 90% 门铃按钮: 小于 95%
- 3.7 储存温度  
接收主机: -20~70℃ 门铃按钮: -40~70℃

## 四、注意事项和故障排除

### 4.1 注意事项

- 4.1.1. 正确使用本产品, 可以有效地延长使用寿命。
- 4.1.2. 非专业人士不要擅自打开维修, 以免破坏精密的电子元件。

### 4.2 故障排除

- 请按下述自检, 解决不了请联系客服协助:
- 4.2.1 门铃不响:
    - 1) 请检查主机是否插好;
    - 2) 请检查接收主机是否处于静音模式;
    - 3) 未配对, 需进行重新配对。
  - 4.2.2 传输距离短:
    - 1) 按钮建议不要安装在会屏蔽无线信号的金属物体附近;
    - 2) 接收机建议不要插在干扰信号强的路由器, 电脑主机, 水箱马达等附近的插座上。
    - 3) 无线电通过绕射或衍射来通过墙壁等障碍物, 传输距离大幅缩短属正常现象。请调整接收机或按钮的位置。